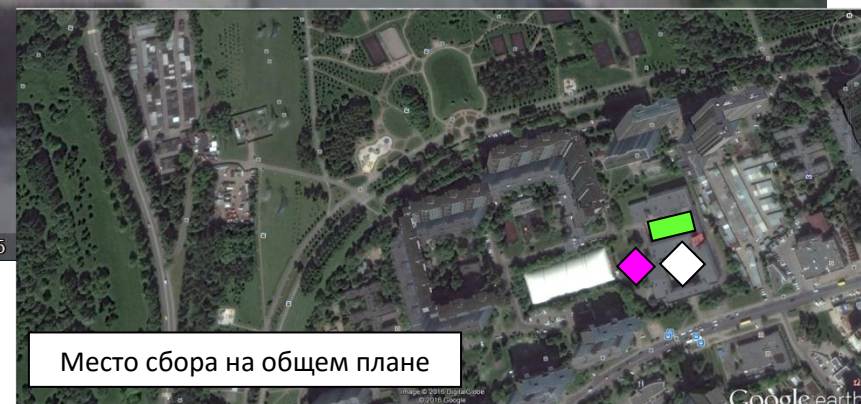
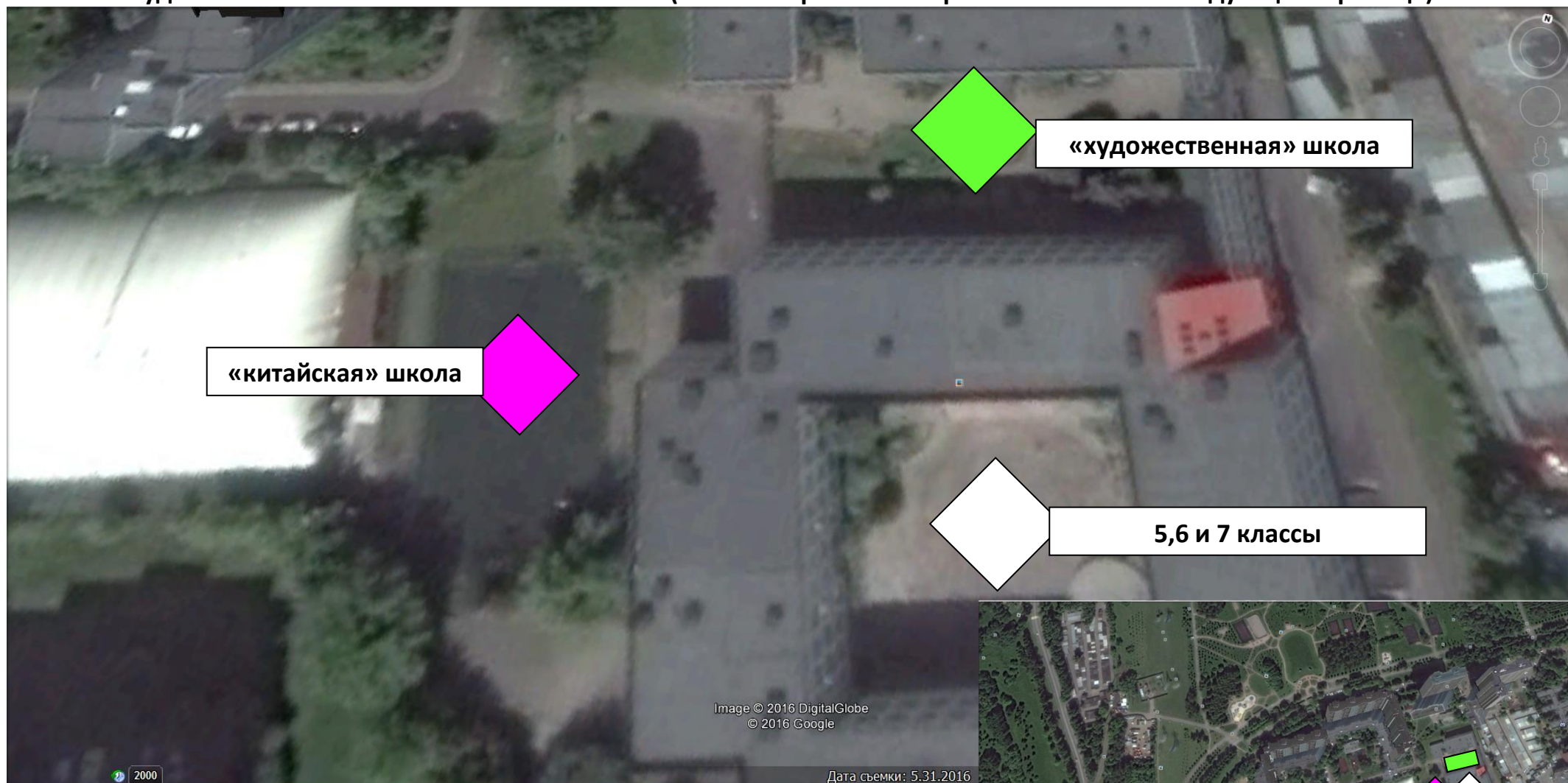
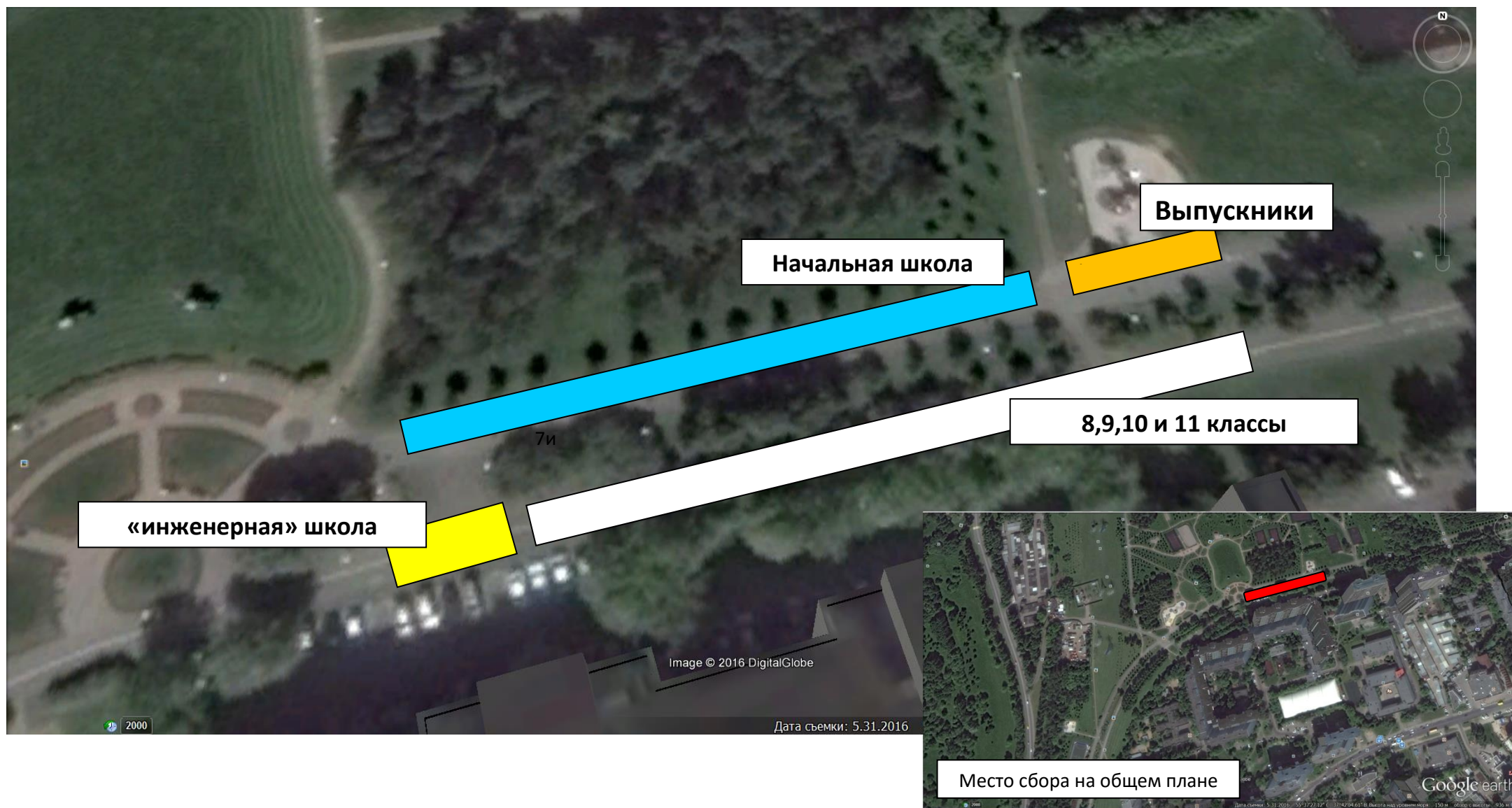


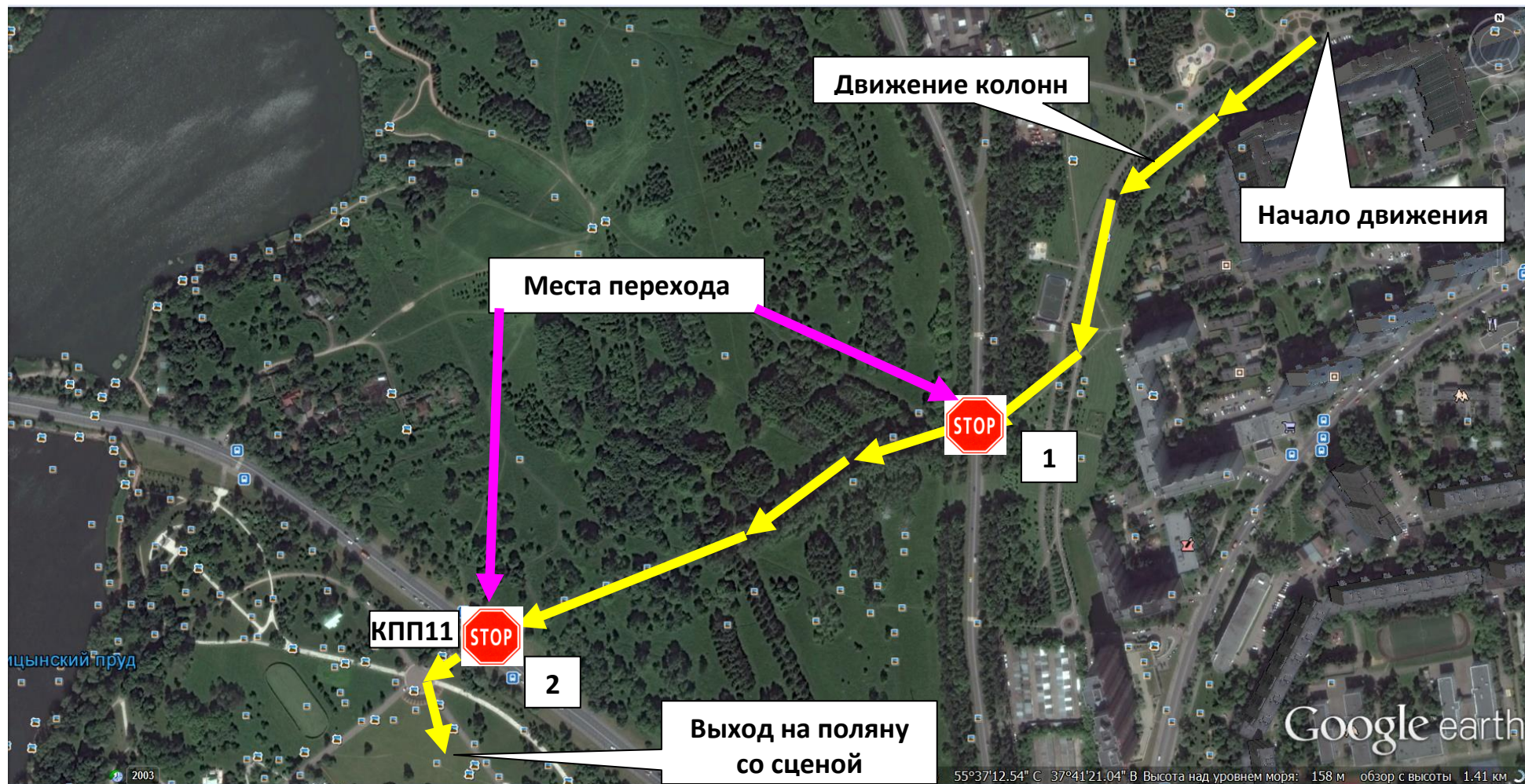
Места сбора: 5, 6 и 7 классов – отв. Ильина М.В., «Китайской» школы – отв. Конюшенко Л.В., «Художественной» школы – отв. Соколов Г.В. (Место сбора «инженерной» школы – на следующей странице)



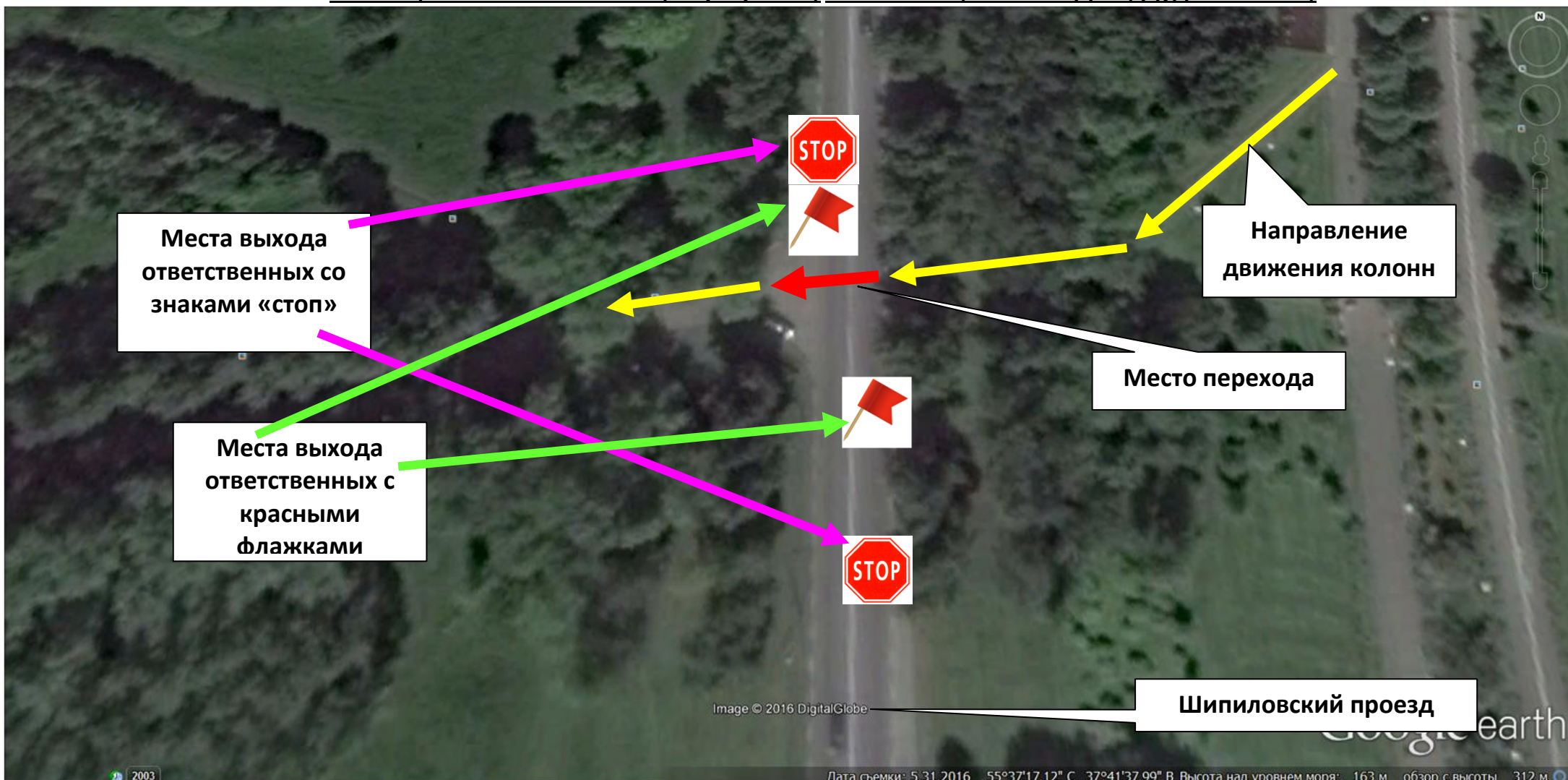
Место сбора: Начальной школы – отв. Гусарова Л.З, «Инженерной» школы – отв. Самошина А.Е.,
8, 9,10,11 классов здания на Домодедовской (кроме 8Б) – отв. Рассыпнова Е.Б.



Места перехода и маршрут движения на общей схеме.
Дошкольники встречаются около КПП11 - <https://yandex.ru/maps/-/CZECBG1N>



**Место перехода автомобильной дороги 1 – отв. Некрасов – Циклаури А.М.
Помощники – Савченко Л.А, Бергер Ю.Г., Кислов В.А., Ивашин Д.В., Дудников С.В.,**



**Место перехода автомобильной дороги 2 – отв. Анащенко Л.Т.
Помощники – Воронов О.Н., Уханов Н.В., Иванов В.Н., Иванов Б.С..**



Новоцарицынское шоссе

Направление движения колонн

Места выхода ответственных с красными флажками

Место перехода

Места выхода ответственных со знаками «СТОП»

Google earth

Дата съемки: 5.31.2016 55°37'10.46" С. 37°41'13.20" В. Высота над уровнем моря: 157 м обзор с высоты 322 м

Порядок и график начала движения.

	«Коробка»	Время начала движения	За кем
1	Начальная школа	9-15	За оркестром
2	Инженерная школа	9-30	За начальной школой
3	8,9,10 и 11 классы и выпускники	9-30	За Инженерной школой
4	Художественная школа	9-35	За 8,9,10 и 11 классами
5	Китайская школа	9-35	За Художественной школой
6	5,6 и 7 классы	9-35	За Китайской школой

Порядок прохождения переходов автомобильных дорог 1 и 2 .

	«Коробка»
1	Начальная школа + Инженерная школа
2	8,9,10 и 11 классы, выпускники
3	Художественная школа + Китайская школа
4	5,6 и 7 классы

После перехода предыдущей коробки устанавливается перерыв – 6-10 минут. В это время следующая коробка максимально плотно собирается в 10 метрах от проезжей части.

Ответственный за переход:

- выставляет помощников со знаками стоп на каждой полосе движения на расстояниях до 50 метров от зоны перехода;
- выставляет помощников с красными флажками на каждой полосе движения непосредственно на границе зоны перехода;
- без распоряжения ответственного помощники НЕ ИМЕЮТ права выходить на проезжую часть;

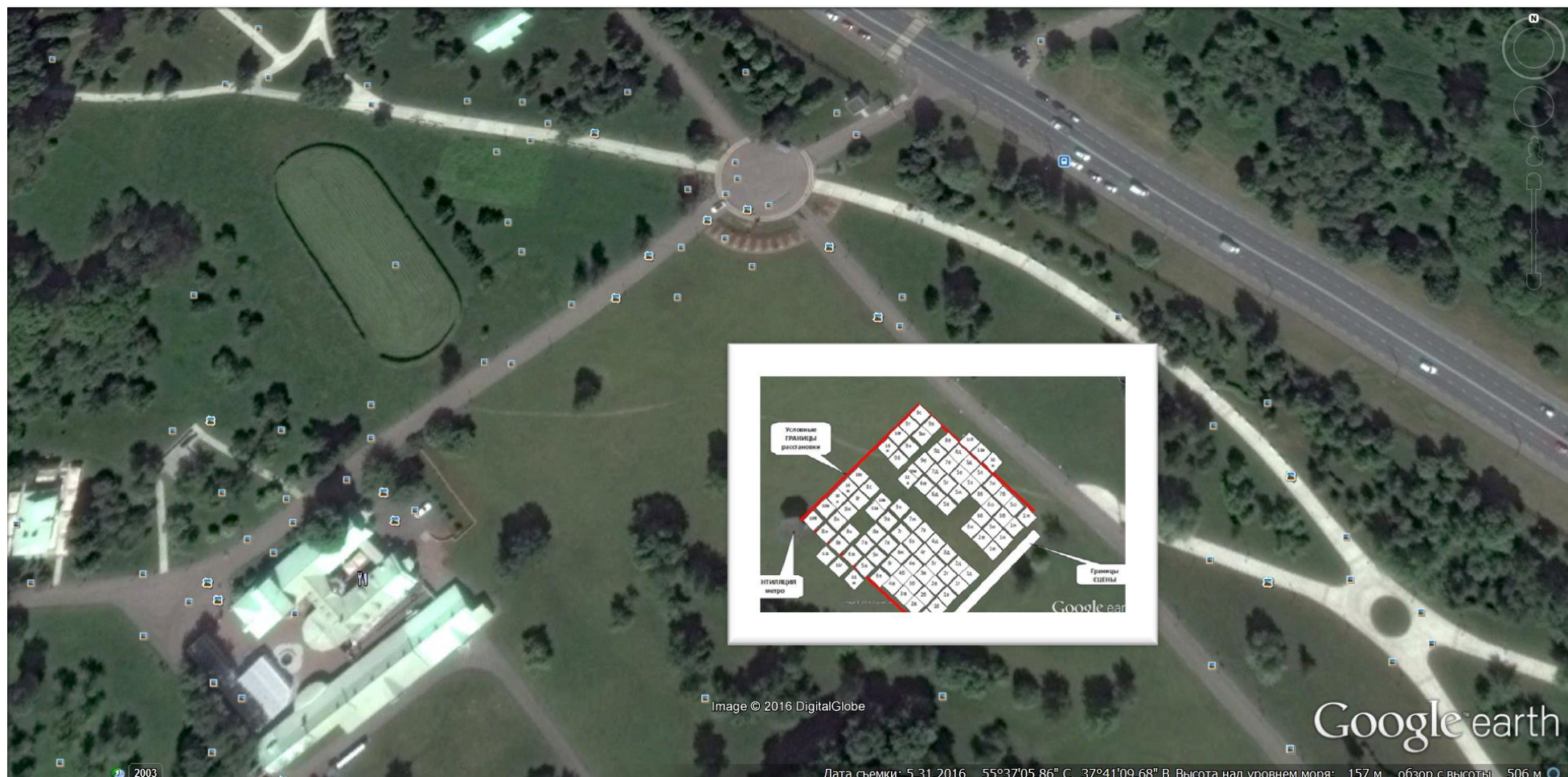
Начало движение коробки на переход осуществляется ТОЛЬКО по команде ответственного за переход.

После прохождения коробки ответственный за переход :

- отдает распоряжение помощникам с красными флажками покинуть проезжую часть;**
- после их выхода с проезжей части отдаёт распоряжение ;помощникам со знаками «стоп» покинуть проезжую часть;**
- до распоряжение ответственного помощники не покидают проезжую часть;**

После прохождения последней коробки ответственный за переход должен убедиться, что все прошли. Только после этого, вместе с помощниками, он оставляет место перехода.

Расположение расстановки у сцены на общем плане парка



План расстановки классов в районе сцены

7и

«инженерная» школа

8е

«китайская» школа

10х

«художественная» школа

1ж

Начальная школа

Условные
ГРАНИЦЫ
расстановки
50-60 метров

Место сбора
воспитанников
дошкольного
отделения

Пустое
пространство
для
«флешмоба»

ВЕНТИЛЯЦИЯ
метро

Границы
СЦЕНЫ

Image © 2016

Google earth

Дата съемки: 5.31.2016 55°37'06.29" Ш 41°09.06" В Высота над уровнем моря: 156 м обзор с высоты 264 м